



Equipe d'animation

Joffrey, Ludovic, Jessica

Horaires d'arrivée et départ

Midi :

- Pause repas de 12h à 13h30

Après-midi :

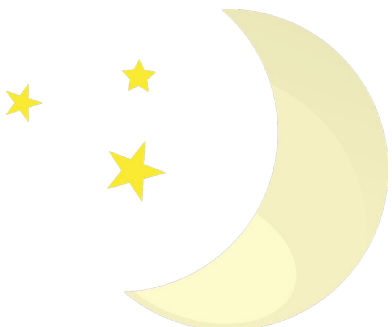
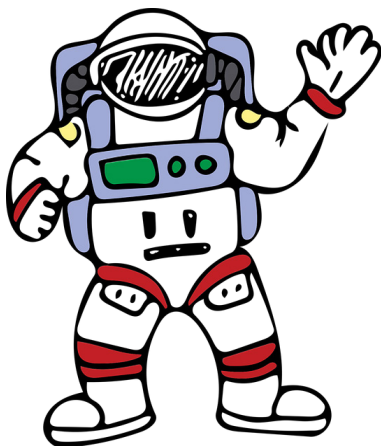
- Arrivée entre 13 h 30 et 14 h
- Départ entre 17 h et 18 h 30

Inscriptions

Le paiement s'effectue lors de l'inscription

Possibilité de paiement en chèques vacances, CESU, bons CAF.

En cas d'absence, un certificat médical devra être apporté dans les 48 h afin de bénéficier d'un avoir. A défaut, la ou les journée(s) d'absence feront l'objet d'un encaissement.



Pignan

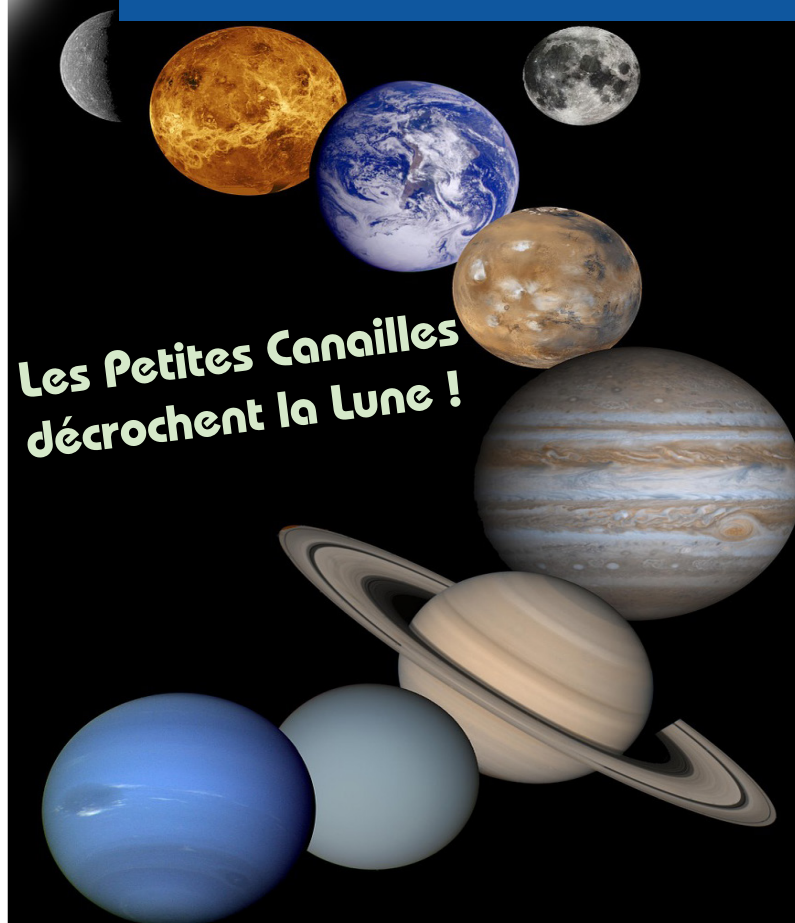
www.pignan.fr



Planning des activités des MERCREDIS

Novembre / Décembre 2016

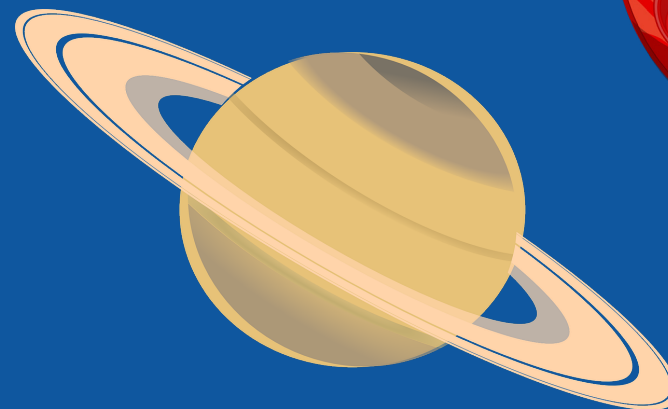
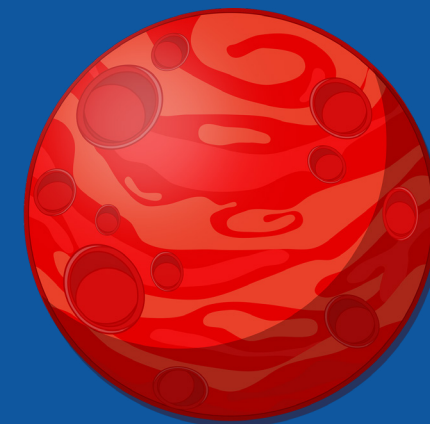
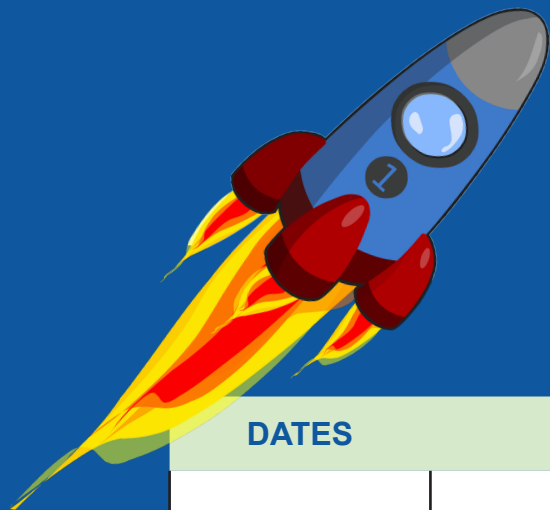
ALSH PRIMAIRE Les Petites Canailles



**Les Petites Canailles
décrochent la Lune !**

Tel. : 06 25 39 30 15

PROGRAMME DU 9 NOVEMBRE AU 14 DECEMBRE 2016



DATES	APRÈS-MIDI
Mercredi 9/11	<ul style="list-style-type: none">• CHASSE AUX OBJETS dans le village
Mercredi 16/11	<ul style="list-style-type: none">• MÉDIATHÈQUE DE PIGNAN Projection d'un film sur les planètes
Mercredi 23/11	<ul style="list-style-type: none">• ATELIER SCIENTIFIQUE avec l'association PEP'S <i>(Apporter une bouteille 1L en plastique)</i>
Mercredi 30/11	<ul style="list-style-type: none">• ATELIER CUISINE Etoiles salées et sucrées• ATELIER MANUEL Création d'étoiles et d'astres magiques

DATES	APRÈS- MIDI
Mercredi 7/12	<ul style="list-style-type: none">• MÉDIATHÈQUE DE PIGNAN Je joue avec les étoiles
Mercredi 14/12	SPECTACLE DE NOËL ET DE MAGIE ABRACADASHOW AVEC UN MAGICIEN